

# UNITÉ DE LAVAGE COMPACTE EN POLYPROPYLENE MASSIF

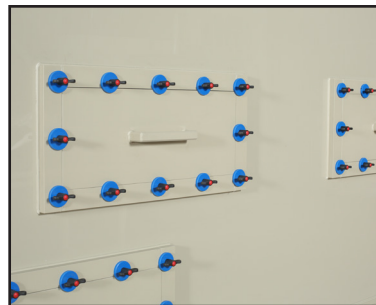
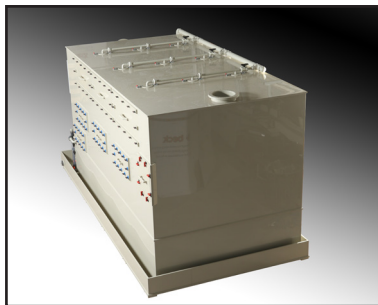


Effluents gazeux acides :  $\text{SO}^2$  - HCl - HBr  
Absorption avec solution de  $\text{H}^2\text{O}$  + NaOH  
Débit variable : 750 à 1500 m<sup>3</sup>/h  
3 rampes de pulvérisation à contre courant  
3 corps de remplissage type anneaux Pall PP  
1 groupe moto-pompe de recyclage en PP  
4 contacteurs de régulation de niveau TB, B, H, TH  
Accès maintenance intérieure sans outillage par x trous d'homme  
Raccordement entrée et sortie gaz à dépose rapide  
Larmier palettisable en partie inférieure

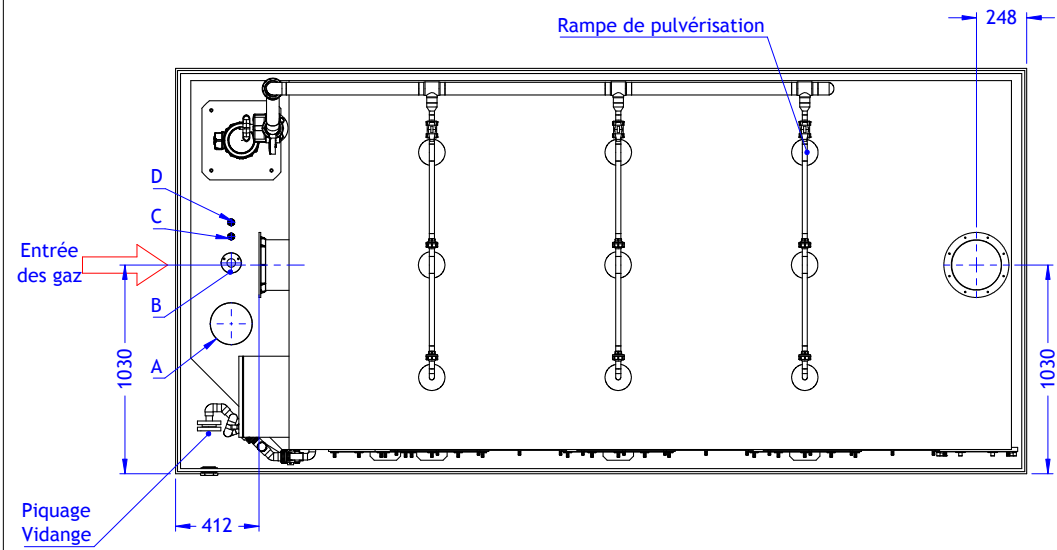
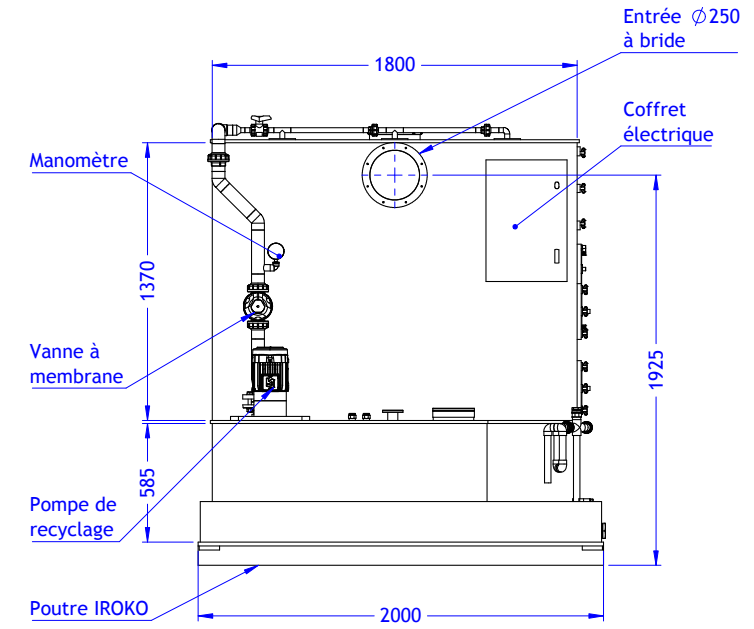
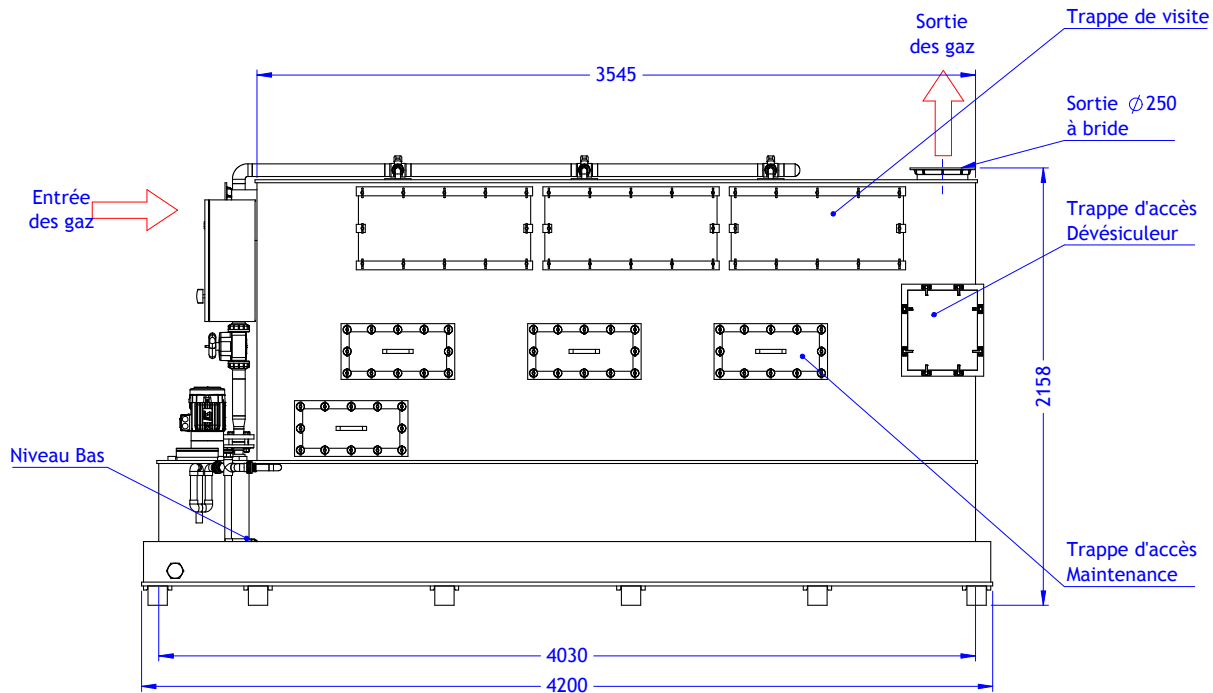
Conception, réalisation et installation sur site par Cermap




31, quai de Bonneuil - 94100 St Maur tél 01 49 76 32 00  
<http://www.cermap.com>



# traitement des effluents gazeux



Piquage:  
 A - Remplissage manuel en eau & réactif Ø 250  
 B - Attente pour cane sonde PH  
 C - Raccord 1/2" pour futur automatisation H<sup>2</sup>O  
 D - Raccord 1/2" pour futur automatisation Réactif

CLIENT: Palchem	AFF: 11 927	N°: 912 564
	LVHT7	F1
Laveur 1500m <sup>3</sup> /h, type LVH taille 7 Pour réacteur R6, R8, R10, R12	28/01/2016	 <small>té: 01 49 76 32 00</small>
	ECH: -:-	
	DES: PM	