

SORBONNE PPI 200 EN ACIER INOX 304L AVEC PAILLASSE INOX 316L

Produits en présence Phosphore, Arsenic, Gallium et divers métaux lourds

Largeur frontale 2000 mm

Profondeur AV/AR 1000 mm

Hauteur totale 3000 mm

Hauteur intérieure utile 1300 mm

Construction plan de travail acier inox 316 L avec bordure anti-ruissellement

Section du plan de travail largeur 1900 x profondeur 900 mm

Extraction en sommet 2 piquages de reprise Ø 250 mm

Equipements inclus :

1 vasque d'éclairage intérieur à LEDS basse consommation

1 boîtier de commande pour éclairage et M/D guillotine

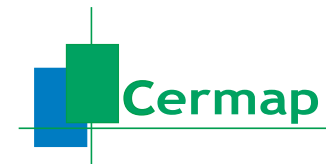
1 contrôleur régulateur de la vitesse frontale avec alarmes

Débit d'extraction nominal :

1,90 x 0,40 x 0,40 x 3600 = 1094 m³/h

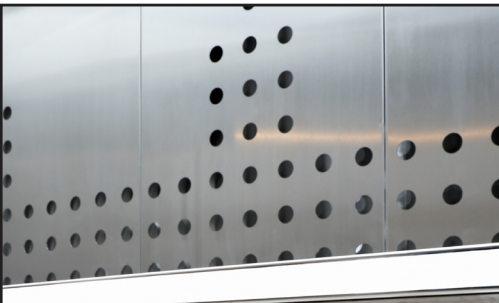
Utilisation :

R&D composants électroniques, dispositifs photoniques.



31, quai de Bonneuil - 94100 St Maur tél 01 49 76 32 00

<http://www.cermap.com>



l a b o r a t o i r e