

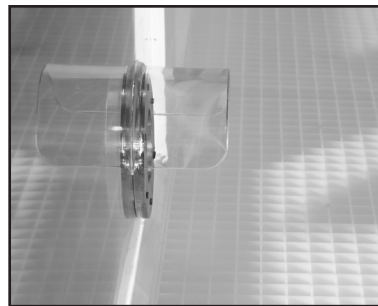
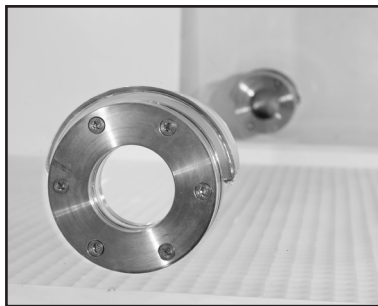
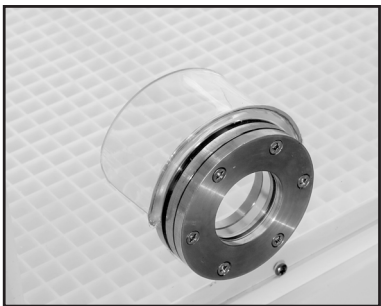
ENCEINTE DE CONFINEMENT POUR ESSAIS DE PULVERISATION



- . Construction Polypropylène + PMMA sur piètement en profilés aluminium
- . Largeur x profondeur x hauteur = 3200 x 690 x 3040 mm
- . Equipements :
 - . Electro-aimants pour condamnation des 2 portes de façade
 - . Hublot central équipé d'un orifice de visée pour faisceau laser
 - . Filtre sur reprise d'air ambiant et ventilateur de soufflage variable
 - . Plénum et grille de défilement au niveau du plafond de soufflage
 - . Pulvérisateur intérieur réglable en 3D sur rail de guidage
 - . Plénum de reprise d'air et de récupération liquide en partie inférieure
 - . Collecteurs de reprise latéraux avec dévésiculeurs et recyclage
 - . Croix de mesure de débit et contrôleur de pression avec renvoi sur GTC
 - . Bidons de récupération des produits pulvérisés sous l'équipement



31, quai de Bonneuil - 94100 St Maur tél 01 49 76 32 00
<http://www.cermap.com>



chaudronnerie plastique