

Enceinte ventilée à façade mobile

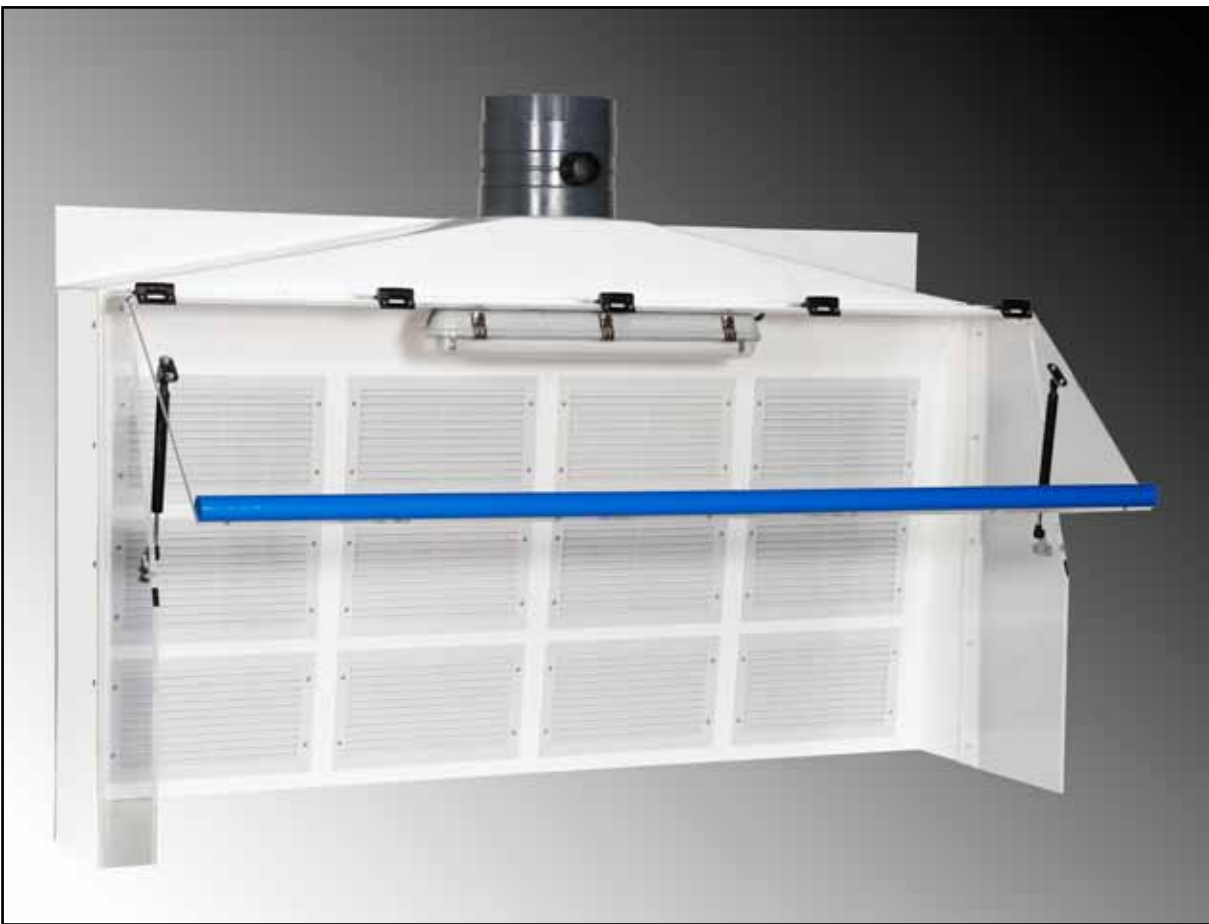
- . réalisation Polypropylène blanc et Polycarbonate
- . façade transparente pivotante équipée de 2 vérins
- . équipement intérieur à façon suivant spécification client
- . partie arrière formant plénum de reprise d'air avec grille de réglage
- . profondeur standard : 600 - 750 et 900 mm, autres sur demandes
- . largeur standard : 1000 - 1200 - 1500 - 1800 - 2000 - 2400 - 3000 mm
- . éclairage intérieur par tube fluorescent avec déflecteur

Conception, réalisation et installation sur site par Cermap



31, quai de Bonneuil - 94100 St Maur tél 01 49 76 32 00

www.cermap.com



équipement du laboratoire